

## TECH HUB YOKOHAMA

TECH HUB YOKOHAMA (外観)



TECH HUB YOKOHAMA (内観)



### Discover

新たな人・技術・組織と出会う場を提供し、イノベーションの可能性を切り拓いていきます。

We provide a place to meet new people, technologies, and organizations, opening up the potential for innovation.

### Connect

国内外のエコシステムと連携し、テック系スタートアップの成長を加速させます。

We collaborate with domestic and international ecosystems to accelerate the growth of tech startups.



Website(JP/EN)

#### TECH 系スタートアップに世界につながる出会いを Connecting tech startups to meet the world

TECH HUB YOKOHAMAは、テック系スタートアップに特化した支援拠点です。グローバル企業の R&Dや技術者の集積といった横浜の強みを生かし、Clean Techやモビリティをはじめとするテック系分野において、グローバルに展開するユニコーン・クラスのスタートアップ創出を目指します。

#### 主な機能 Key Features

##### •Work Lounge

多様な人材(スタートアップ・民間企業・VC等)が日常的に交流する場

##### •Event

Venture Café Tokyoによる「YOKOHAMA CONNECT」やThe Driveryによるモビリティ関連イベント等の海外支援機関によるイベントを筆頭に、多様なイベントプログラムを実施

##### •Coordination

コミュニティマネージャーが常駐し、人材や技術をつなぐことで新たなビジネスや機会を創出

##### •Exhibition

試作品や最先端技術製品を展示できるスペース



Work Lounge

TECH HUB YOKOHAMA is a support base specializing in tech startups that aim to expand globally. Its goal is to create unicorn-class startups in technology-related fields such as clean tech and mobility by leveraging Yokohama's strengths, such as the concentration of R&D and engineers at global companies.

##### • Work Lounge

A place where different people (startups, private companies, VCs, etc.) can interact on a daily basis.

##### • Events

Various event programs are held, including events by overseas support organizations such as "YOKOHAMA CONNECT" by Venture Café Tokyo and mobility-related events by The Drivery.

##### • Coordination

Community managers work in the field to create new businesses and opportunities by connecting people and technology.

##### • Exhibition

A space to showcase prototypes and cutting-edge products.



YOKOHAMA CONNECT

横浜市経済局 City of Yokohama, Economic Affairs Bureau

企業投資促進課  
Corporate Investment Division

☎: 045-671-2594

✉: ke-kigyo@city.yokohama.lg.jp

イノベーション推進課  
Innovation Promotion Division

☎: 045-671-3837

✉: ke-innovation@city.yokohama.lg.jp

〔企業誘致・立地 横浜市〕ウェブサイト



日本語

横浜 立地

<https://www.city.yokohama.lg.jp/business/keizai/yuchi/>

ENGLISH

横浜市 海外事務所

<https://businessyokohama.com/>

# INNOVATION

# CITY

新たなイノベーションを ここ横浜で

# YOKOHAMA

Well Being City





## 横浜市のビジネス環境の強み Strengths of Yokohama's Business Environment

### 豊かな人的資源、働き手に魅力ある住環境が企業活動を支えます

Rich human resources and an attractive living environment for workers support corporate activities.

日本開国の地「横浜」は、1859年の開港以来、広く海外に門戸を開き、チャレンジ精神あふれる人々を惹きつけ、発展してきました。今なお、数々のグローバル企業から進出先として選ばれ、国際的なビジネス都市として、成長を続けています。

抜群の交通アクセス、豊富な人材の集積、そしてウォーターフロントの美しい街並みや緑豊かな自然、多様性を尊重するオープンなコミュニティにより、人や企業が集い、つながり、新しい価値を生み出し続けるまち、「横浜」。

Since the opening of its port in 1859, Yokohama, Japan, has developed by opening its doors to a wide range of foreign countries and attracting people with a spirit of challenge. Today, Yokohama continues to grow as an international business city, chosen by many global companies as a place to set up operations. Yokohama is a city where people and businesses continue to gather, connect, and create new value, thanks to its excellent transportation links, abundant human resources, beautiful waterfront scenery, lush nature, and an open community that respects diversity.

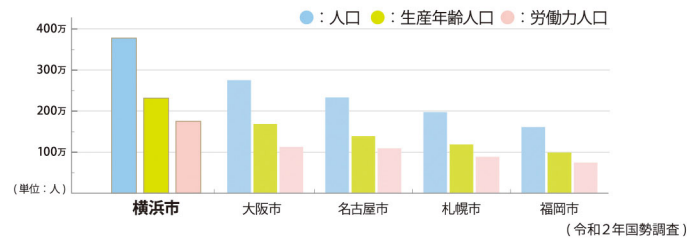
### 人口：

Population

3,777,491人

基礎自治体としては国内第1位  
No. 1 in Japan as a basic municipality

国内  
in Japan  
No.1



### 学術・研究開発機関の事業所数：

Number of establishments of academic and R&D institutions

215事業所

215 business establishments/

2位は大阪市の197事業所

政令市  
ordinance city  
No.1

(令和3年経済センサス活動調査による)

### 技術者・研究者の数：

Number of technicians and researchers:.

164,920人

2位は川崎市の84,900人

政令市  
ordinance city  
No.1

(令和2年国勢調査による)

### 外資系企業本社数：

Number of foreign-invested enterprises in this company:

232社

232 companies

東京23区に次いで国内2位

(出典：東洋経済新報社 外資系企業総覧 2022)

### 働きたいエリア

Area you want to work

第3位

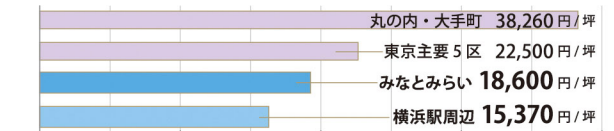
3rd place

「丸の内・大手町」、「有楽町・日比谷」エリアに次いで第3位

(2022年8月CBRE調べ)

### オフィス賃料の平均：

Average office rents: Average office rents



東京ビジネス地区と比較してリーズナブルなオフィス賃料

(2023年12月末時点 CBRE調べ)

## 都心に、西日本に、そして世界へ快適なアクセス Comfortable access to central Tokyo, western Japan, and the world

### 全国・世界のパートナーとのスピーディーな往来を実現

Providing quick and easy access to partners in Japan and abroad

横浜から品川駅までは在来線を利用して約16分、東京駅や渋谷駅までは約25分。空の玄関口である羽田空港まではバスで約24分と大変スピーディーな往来が可能です。西日本には新横浜駅からの新幹線利用により、とても快適にアクセスできます。

From Yokohama, Shinagawa Station is about 16 minutes by conventional train, and Tokyo and Shibuya Stations are about 25 minutes away. Haneda Airport, the gateway to the sky, is only 24 minutes away by bus. Western Japan is easily accessible by Shinkansen bullet train from Shin-Yokohama Station.



## 主な企業立地支援制度

Major Support Programs for Company Location

(2024年4月1日時点)

### 企業の進出と拡張を促進するための各種助成をご利用いただけます

Various subsidies are available to encourage companies to enter and expand

#### 横浜市企業立地促進条例

Enterprise Location Support Program

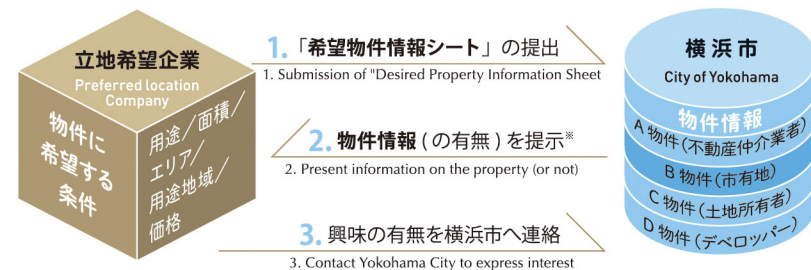


#### 横浜市土地利用マッチング支援

Yokohama City Land Use Matching Support

横浜市では、市内の工業系未利用地等における企業立地の促進及び工業系土地利用の継続を図るため、「市内に工場、研究所等の立地場所をお探しの企業の皆様」と本市が収集した「工業系未利用地や空き工場等の物件情報」とのマッチングを行っています。

Yokohama City matches "companies seeking locations for factories, research centers, etc. in the city" with "information on unused industrial land and vacant factories" collected by the city in order to promote the location of companies on unused industrial land in the city and to ensure the continued use of industrial land.



※2週間程度の期間をいただきます

(2024年4月1日時点)

### 首都圏 (1都4県) 住みたい街 (駅) ランキング

Metropolitan Area (Tokyo, 4 prefectures) Best Places (Station) to Live Ranking

7年連続総合1位

No. 1 overall for 7 consecutive years

(出典：「SUUMO 住みたい街ランキング 2024 首都圏版」リクルート調べ)

市内保育所等数  
1,196 か所

(保育所等関連状況取りまとめ 令和5年4月1日)

市内幼稚園数  
236 園

(令和5年度学校基本調査)

政令市  
ordinance city  
No.1

政令市  
ordinance city  
No.1



## 発展を続けるみなとみらい 21 地区

## Strengths of Yokohama's Business Environment

かつて造船所や貨物駅が広がったエリアみなとみらい21地区は、グローバル企業の本社機能や研究開発拠点などの集積が進み、都心機能が強化されました。地区周辺には、観光・MICE施設のほか、日本に長期滞在される外国企業の経営層にもご満足いただけるサービスアパートメント、高級感あふれるラグジュアリーホテルも充実してきました。2023年から2024年にかけて、新たなオフィスビルも竣工し、発展を続けています。

## 企業の研究開発拠点の例

Examples of corporate R&amp;D sites

地図上に★で表しています



★ ソニー株式会社  
ソニーシティみなとみらい (54)  
(横浜グランゲート)  
Sony Corporation  
Sony City Minato Mirai (Yokohama Grand Gate)



★ 株式会社資生堂  
グローバルイノベーションセンター (56-2)  
Shiseido Global Innovation Center

## 竣工予定オフィスビル

Scheduled completion office building



みなとみらい 21 中央地区 52 街区  
開発事業【2027 年 5 月竣工予定】

Minato Mirai 21 Central District 52 Block  
Development Project Plan  
[Completion scheduled for May 2027]



みなとみらい 21 中央地区 60・61 街区  
開発事業計画【竣工時期・名称未定】

Minato Mirai 21 Central District 60/61 Area  
Development Project  
[Completion date and name to be determined]

The Minato Mirai 21 district, which was once home to shipyards and freight stations, has been enhanced by the concentration of global companies' headquarters and R&D facilities. Additionally, the district will be further enhanced with the construction of new office buildings to be completed between 2023 and 2024, as well as the development of tourism and MICE facilities, serviced apartments, and luxury hotels to meet the needs of foreign executives staying in Japan for extended periods.

## 進出企業

emerging company

約 1890 事業所

About 1890 offices

[2022]



★ 京セラ株式会社  
みなとみらいリサーチセンター (32)  
(オーシャンゲートみなとみらい)  
Kyocera Corporation  
Minato Mirai Research Center  
(Ocean Gate Minatomirai)

貸室面積: 285,448 坪

Loan area: 943,630m<sup>2</sup>

平均賃料: 18,600 円/坪

Average lease price: 18,600 yen/3.3m<sup>2</sup>

[2023/12 CBRE調べ]

## 新たなオフィスビル

Completed Office Buildings



横浜コネクトスクエア (37 街区)  
[2023 年 1 月竣工]

Connect Square (Block 37)  
[Completion January 2023]



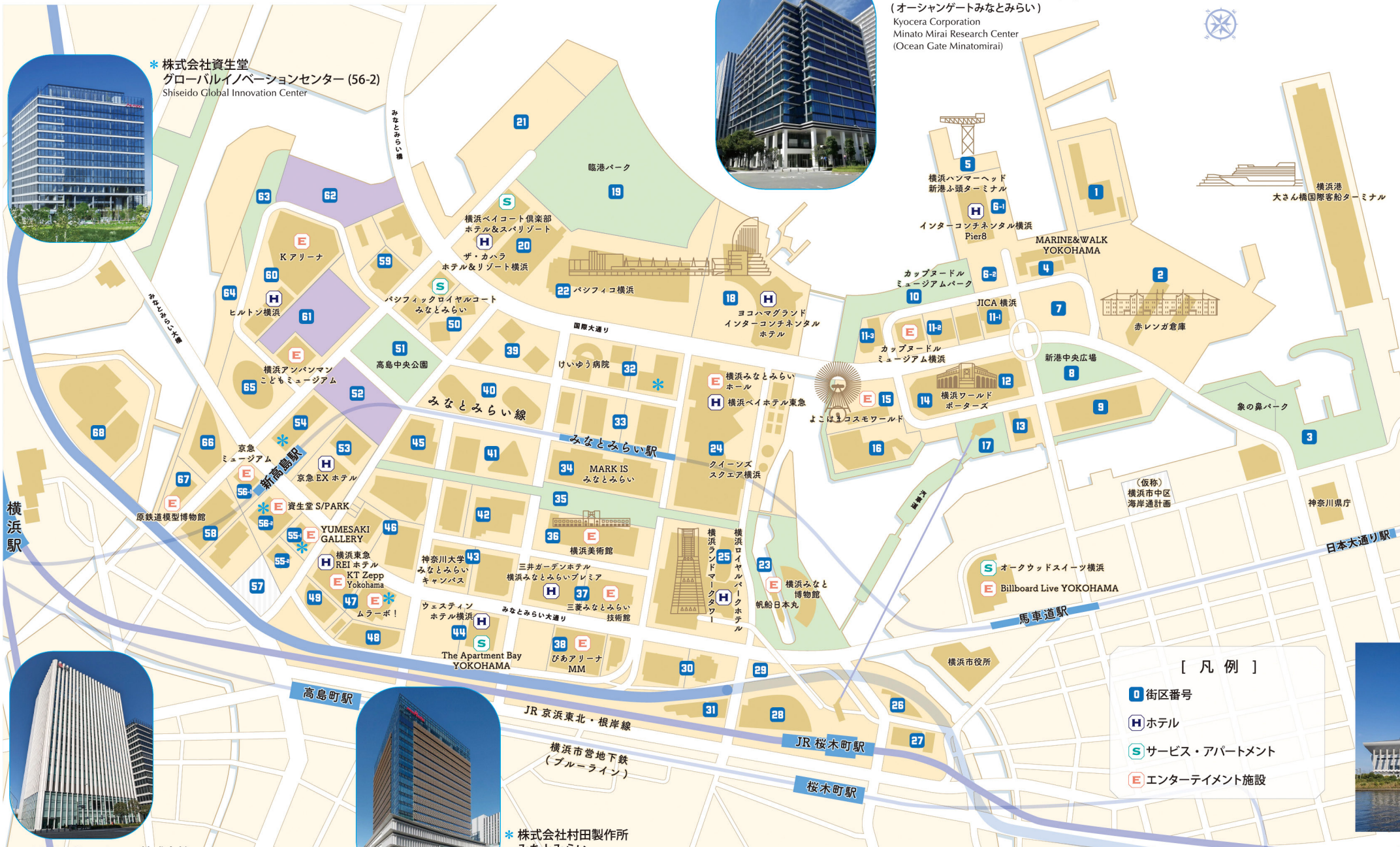
横浜シンフォステージ (53 街区)  
[2024 年 3 月竣工]

Yokohama Symphostage (Block 53)  
[Completion March 2024]



K タワー横浜 (60・61 街区)  
[2023 年 7 月竣工]

K tower yokohama (Blocks 60 and 61)  
[Completion July 2023]



## [ 凡 例 ]

- 0 街区番号
- H ホテル
- S サービス・アパートメント
- E エンターテインメント施設

★ LG Holdings Japan 株式会社  
LG YOKOHAMA INNOVATION CENTER(55-1)

LG Holdings Japan K.K.  
LG YOKOHAMA INNOVATION CENTER



★ 株式会社村田製作所  
みなとみらい  
イノベーションセンター (47)

Murata Manufacturing  
Minatomirai Innovation Center

Major companies located in the area (★ indicates companies that have established R&amp;D functions)

株式会社ニコンシステム (37) / ★日産自動車株式会社 (66) / ★日本 KFC ホールディングス株式会社 (46) / 株式会社ピーシーデポコーポレーション (58) / BYD  
ジャパン株式会社 (60・61) / 日立 Astemo 株式会社 (42) / ★Hyundai Mobility Japan 株式会社 (33) / ★フォルクスワーゲングループジャパン株式会社 (42) /  
★富士フイルムビジネスソリューション株式会社 (65) / ★株式会社村田製作所 (47) / ★ヤマハ株式会社 (53) / ★ヤマハ発動機株式会社 (53) / 郵船クルーズ株  
式会社 (25) / 横浜冷凍株式会社 (37) / レイズネクスト株式会社 (30) / ★レノボ・ジャパン合同会社 (33) ほか

## 主な立地企業 (★は研究開発機能を設置している企業)

株式会社アイネット (53) / アクセンチュア株式会社 (33) / いすゞ自動車株式会社 (58) / 株式会社 AESC ジャパン (60・61) / ENEOS オーシャン株式会社 (25) / ★エバ  
ラ食品工業株式会社 (46) / ★LG Holdings Japan 株式会社 (55-1) / オーケー株式会社 (59) / 株式会社小野測器 (37) / キャタピラー・ジャパン合同会社 (32) / ★京セラ  
株式会社 (32) / 京浜急行電鉄株式会社 (56-1) / 株式会社コーエーテクモゲームス (47) / ★株式会社資生堂 (56-2) / ジャパンマリンユナイテッド株式会社 (46) / ★株  
式会社シンクロン (49) / ★スタンレー電気株式会社 (33) / スチールプランテック株式会社 (37) / スリーエムジャパン株式会社 (42) / ★ソニー株式会社 (54) / 太陽日酸  
株式会社 (42) / 千代田化工建設株式会社 (42) / ★TSMC デザインテクノロジージャパン株式会社 (42) / 日揮ホールディングス株式会社 (24) / (右に続く)



# 更なる発展、そして生まれ変わる街

Further development and rebirth of the city

Well Being City

INNOVATION

CITY

YOKOHAMA

## 新横浜都心地域 — Shin-Yokohama City Center Area

エレクトロニクス、外資系企業が集積する横浜のゲートウェイ  
東海道新幹線が全便停車する新横浜には、高い交通利便性から、エレクトロニクス・IT 企業や外資系企業などが多数立地しています。また、ショッピングモールやホテル、スタジアム、病院なども集まり、便利であるにもかかわらず平均賃料はリーズナブル。2023 年 3 月には相鉄新横浜線・東急新横浜線が開業し、東京都心部へのアクセスが飛躍的に向上した注目のエリアです。



### Yokohama's gateway to electronics and foreign companies

Shin-Yokohama, where all Tokaido Shinkansen trains stop, is home to many electronics and IT companies, as well as foreign-invested enterprises, due to its convenient transport links. The area also boasts a concentration of shopping malls, hotels, stadiums, hospitals and other facilities, and despite the convenience of the area, average rents are reasonable. With the opening of the Sotetsu Shin-Yokohama Line and the Tokyu Shin-Yokohama Line in March 2023, the area's accessibility to central Tokyo has improved significantly, making it an even more noteworthy area for business and leisure.



## 関内周辺地域 — Kannai Station Area

### スポーツ・健康・ウェルネスをテーマとした新たなまちづくり

横浜市庁舎があった旧市庁舎街区とその隣接地では、2020 年代後半に向け高規格の再開発ビルが3 棟建ち、大規模オフィス、新産業創造拠点、教育関連施設、ホテル、レジデンスなどが整備される計画です。2019 年に開設した横浜市のスタートアップ成長支援拠点である YOXO BOX では、スタートアップを支援する様々なプログラムやイベントが実施されています。また、このエリアでは、横浜スタジアムをはじめ、横浜文化体育館の新たなアリーナ等の再整備が進められ、スポーツや健康・ウェルネスをテーマとして、まちづくりを進めています。

### New community development based on sports, health and wellness

In the former Yokohama City Hall district and adjacent areas, three high-standard redevelopment buildings will be built in the late 2020s, providing large offices, a new industry creation centre, education-related facilities, a hotel, and housing. YOXO BOX, Yokohama's startup growth support centre, will open in 2019, offering a range of programmes and events to support startups. In addition, the area is being redeveloped to include Yokohama Stadium and a new arena at Yokohama Bunka Gymnasium and other facilities, with sports, health and wellness as the theme of the city's development.



## 京浜臨海部地域 — Keihin Waterfront Area

### 高いポテンシャルを持つ産業集積エリア

京浜臨海部は、日本最大の工業地域で、重厚長大産業の一大拠点として日本の高度経済成長を牽引してきました。また、横浜港や羽田空港と近接していて、国際的な利便性が高い地域であることや、高度な産業集積や豊富な人材が集まりやすいという高いポテンシャルを有し、ものづくり機能に加え、研究開発施設の集積も進んでいます。また、京浜臨海部活性化協議会が組織され、防災対策等の地域課題解決のための調査活動や、地元立地企業の要望事項の集約、その他講演会等の諸活動を実施しています。

### Industrial concentration area with high potential

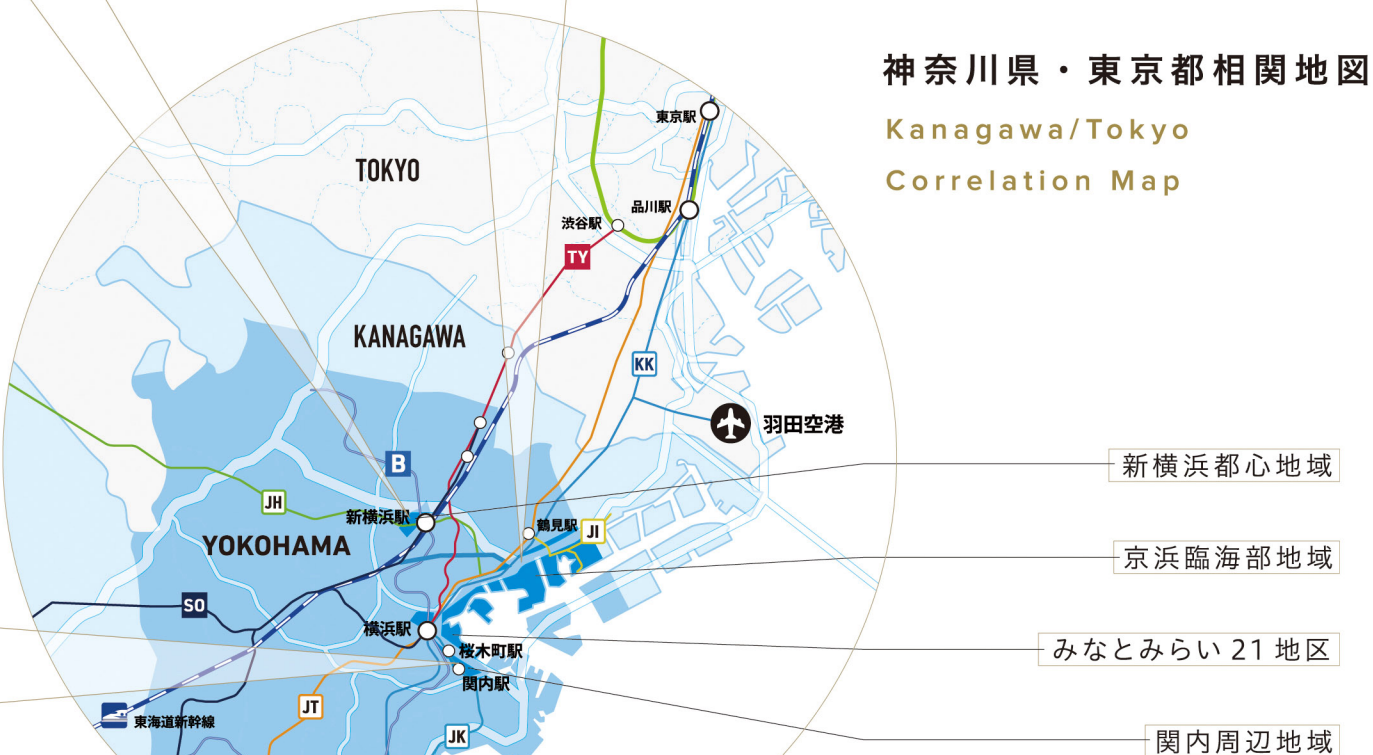
As the largest industrial area in Japan, the Keihin Waterfront Area has been a major centre of heavy industry and a driving force behind Japan's rapid economic growth. In addition, the area is strategically located near the Port of Yokohama and Haneda Airport, making it highly convenient for international transportation. The area is also known for its high concentration of advanced industries and abundance of human resources. In addition to manufacturing facilities, there is a strong presence of research and development centres. In addition, the Keihin Waterfront Area Revitalisation Council has been established to conduct research on regional issues such as disaster prevention measures and to cooperate with local companies by consolidating their requests. The council also holds various activities, including lectures, to promote regional revitalisation.



主な立地企業（★は研究開発機能を設置している企業）  
★AGC(株) / AGCガラスプロダクツ(株) / ENEOS(株) / (株)扇島パワー / (株)オカムラ / ★キオクシア(株) / ★キリンホールディングス(株) / (株)KOKUSAI ELECTRIC / ★JFEエンジニアリング(株) / JFEスチール(株) / ★(株)J-オイルミルズ / ★(株)JVCケンウッド / (株)JERA / ジャパンマリンユナイテッド(株) / 昭和産業(株) / 太平洋製糖(株) / ★太陽油脂(株) / ★千代田化工建設(株) / ★東亜建設工業(株) / 東亜合成(株) / 東亜鉄工(株) / ★東京ガス(株) / ★東芝エネルギーシステムズ(株) / ★日亜化学工業(株) / ★ニチアス(株) / 日産自動車(株) / (株)ニッポン / フタムラ化学(株) / 保土谷化学工業(株) / ★マツダ(株) / ★三菱ケミカル(株) / (株)ミナト / 横浜容器工業(株) / ★(株)レゾナック

賃貸研究所、インキュベーション施設  
アクアリアタワー横浜 / 湊澤 ABC ビルディング / 安田倉庫 / 横浜市産学共同研究センター / 横浜バイオ産業センター / ライフサイエンス研究センター / リーディングベンチャープラザ（横浜新技術創造館）

## 神奈川県・東京都関連地図 Kanagawa/Tokyo Correlation Map





# 外国企業の横浜市進出支援メニュー（横浜市・神奈川県・JETRO）

Support Menu for non-Japanese companies entering the market of Yokohama  
(City of Yokohama, Kanagawa Prefecture and JETRO)

INNOVATION

CITY

YOKOHAMA

[ 凡 例 ]



横浜市  
City of Yokohama



神奈川県  
Kanagawa Prefecture



JETRO  
Japan External Trade Organization

## 渡 航 前

Before leaving your home country

## 拠点設立準備

Preparation for establishing a business base

## 拠点設立時

When setting up the business base

## 拠点設立後（事業拡大）

After setting up the business base(Business expansion)

### ❖拠点・法人 立上げ手続支援

Support for  
the establishment  
of a business base  
and company



横浜市スタートアップビザ（外国人起業活動促進事業）  
City of Yokohama Startup VISA(Project to support foreigners starting businesses)



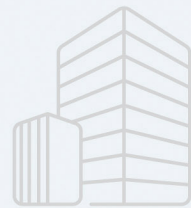
拠点・法人立上げ手続相談、専門家紹介等  
(進出形態、法人登記、銀行口座開設、税務申告、ビザ申請、行政書士・税理士紹介等)

Advice on procedures for setting up a base or a company,  
introduction of specialists, etc.  
(Business startup procedures, company registration, opening bank  
accounts, tax returns, VISA applications, introduction of administrative  
scriveners and tax accountants, etc.).



事業拡大に必要な専門家紹介  
(追加 VISA、就業規則作成のための社労士)  
Introduction of specialists needed for business expansion  
(Additional Gyoseishoshi lawyer for VISA acquisition,  
labor and social worker for employment regulations)

### ❖オフィス確保 Securing office



オフィス探し支援  
(不動産会社紹介、物件情報提供)  
Assistance in finding an office  
(Introduction to real estate companies and  
provision of property information)



テンポラリーオフィス（最大50 営業日間）  
Temporary office (for up to 50 business days)



新拠点探し支援（不動産会社紹介、物件情報提供）  
Assistance in finding a new location  
(Introduction of real estate companies and  
provision of property information)



オフィス探し支援  
(不動産会社紹介、物件情報提供)  
Assistance in finding an office  
(Introduction to real estate companies and  
provision of property information)



レンタルオフィス（最大3年）  
Rental office (for up to 3 years)

### ❖人材確保 Securing human resources



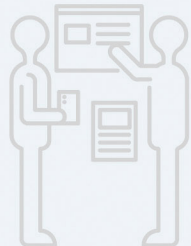
人材確保支援・労務相談・専門家紹介  
Assistance in securing human resources,  
(Information on personnel placement services,

(人材紹介サービス案内・社労士紹介等)  
labor consulting and introduction of specialists  
introduction of labor and social security attorneys, etc.)



高度人材マッチング  
Matching with highly qualified foreign human resources

### ❖ビジネス支援 Business support



横浜市ビジネス環境紹介  
Introduction of business  
environment in Yokohama



神奈川県ビジネス環境紹介  
Introduction of business  
environment in Kanagawa



進出先ビジネス環境紹介  
Introduction of business  
environment in Destination

JETRO  
Japan External Trade Organization

日本貿易振興機構  
Japan External Trade Organization

IDEC  
YOKOHAMA

横浜企業経営支援財団  
Yokohama Corporate Management  
Support Foundation

TECH  
HUB  
YOKOHAMA

TECH HUB YOKOHAMA

YOXO BOX

次世代起業人材育成拠点  
Exchange Base For Entrepreneurs



HP 掲載・プレスリリース  
Website posting, press releases



HP 掲載・プレスリリース  
Website posting, press releases



高度人材マッチング・PR支援  
Matching with highly qualified foreign human resources,  
public relations support



ビジネス相談 (IDEC 横浜)  
Business Consulting (IDEC Yokohama)  
市内企業とのマッチングサポート (IDEC 横浜)  
Matching support with companies in Yokohama (IDEC Yokohama)  
スタートアップ支援 (TECH HUB YOKOHAMA)  
Support for startup companies (TECH HUB YOKOHAMA)  
実証実験に関する相談  
Advice on demonstration experiments  
ネットワーキング  
Networking



ネットワーキング  
Networking

ウェブサイト  
website



横浜市支援メニュー (Japanese only)



横浜市海外事務所 (JP/EN)



JETRO Invest Japan (JP/EN etc.)

日本語



ENGLISH



神奈川県セレクト神奈川NEXT (JP/EN)

日本語



ENGLISH



神奈川県外国企業立ち上げ支援補助金 (JP/EN)

### ❖助成制度 Subsidy system



新規設立や市内拡張に対する助成（テック系スタートアップ含む）  
Subsidies for new or expanding businesses within the city (including Tech startups)  
建物を建設・取得する場合等の助成／建物を賃借する場合の課税免除  
Subsidies for the construction and purchase of buildings, etc./Exemption from corporate municipal tax when renting buildings



立上げ支援助成（登記料、専門家利用料、  
人材紹介サービス利用料等の一部助成）  
Support for business startups (partial subsidies for registration fees,  
fees for the use of experts, recruitment services, etc.)



オフィス賃料等 一部助成（拡充用）  
Partial subsidies for office rent, etc.(for expansion)



# イノベーション・企業間連携

## Innovation and Business-to-Business Collaboration

### 横浜市スタートアップビザ Yokohama Startup VISA

#### 横浜市スタートアップビザ制度について What is the Yokohama Startup VISA?

外国人起業家が「経営・管理」の在留資格を取得するにあたり必要な要件である、「500万円以上の資本金」または「2名以上の常勤雇用」を満たすにあたり、準備段階として最大2年間の在留資格取得をサポートする制度です（6か月ごとの更新が必要です）。

This VISA is designed to help those who are preparing to start a business in Yokohama. The Designated Activities Residence Status is granted for a period of up to two years (renewal required after six months).

#### 横浜市スタートアップビザの概要 Outline of Yokohama Startup VISA



#### 支援内容 Details of Support



### YOKOHAMA Mobility Innovation

横浜市は、「YOKOHAMA Mobility Innovation」というコンセプトを掲げ、次世代モビリティの技術開発や社会実装を支援しています。令和5年12月には、ドイツ・ベルリンのモビリティ分野に特化したイノベーション支援組織「The Drivery」との間で、モビリティ・スタートアップの支援を協働で行うことについて、基本合意書を締結しました。世界各国からスタートアップや大企業、技術者、投資家等を集め、新ビジネス創出支援の豊富な実績とノウハウを有する「The Drivery」と連携し、「YOKOHAMA Mobility Innovation」の形成を共に目指していきます。



基本合意書締結式（令和5年12月）

The City of Yokohama has been supporting the development of next-generation mobility technologies and their social implementation under the concept of "YOKOHAMA Mobility Innovation". In December 2023, the City of Yokohama signed a basic agreement with "The Drivery", an innovation support organisation specialising in the field of mobility in Berlin, Germany, to cooperate in supporting mobility startups. The Drivery has a wealth of experience and know-how in supporting the creation of new businesses by bringing together startups, large companies, engineers, investors and others from around the world.



ドイツ・ベルリンの「The Drivery」

Well Being City

### 街ぐるみで人が、企業がつながる

Connecting people and businesses throughout the city

街に集う人、企業が交流し新たな価値創造に挑戦する取組が進んでいます。

Efforts are underway to create new value through exchanges among people and businesses that gather in the city.

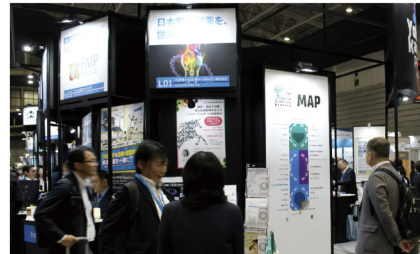
#### オープンイノベーションの推進

GXやカーボンニュートラル等の新たな社会課題の解決に向けて、事業者の新規分野への参入促進や、技術開発の支援を行うほか、ディープテックの研究・開発に取り組む中小企業・スタートアップ等に対する支援などを実施します。

The project promotes the entry of businesses into new fields and supports the development of technologies to solve new social issues such as GX and carbon neutrality, as well as providing support to SMEs and startups working on research and development of deep tech.



区役所窓口で実証実験を行い上市した、話された言葉を表示する「わかりやすい字幕表示システム」cotopad(コトパッド)  
【京セラ株式会社】



BioJapan 横浜・川崎パビリオン



みなとみらい21地区での自動運転公道実証  
【株式会社マクニカ】

#### 横浜実証ワンストップセンター Yokohama Demonstration One-Stop Center

先端技術を活用した実証実験の相談窓口を設置し、企業やスタートアップが、市内で実証実験をする際に必要な手続き等をサポートします。

A consultancy service is available for demonstration experiments using cutting-edge technologies. We help companies and startups with the necessary procedures to carry out demonstration experiments in the city.

#### 支援事例 Examples of Support

自動運転バスの走行実証や公園におけるステレオカメラを用いた電動車いすの自律走行実証をはじめ、様々な実証実験のサポートを行っています。

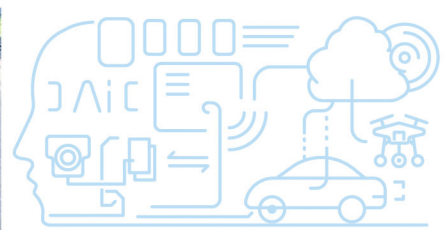
The Yokohama Demonstration One-Stop Center has supported various demonstration experiments, including a driving demonstration of an automated bus and an autonomous driving demonstration of an electric wheelchair using a stereo camera in a park.



先端通信技術を用いた自動運転実証  
Automated driving demonstration using advanced communication technology



ステレオカメラを用いた電動車いすの自律走行実証  
Autonomous driving demonstration of an electric wheelchair using a stereo camera



Website(JP)

### YOXO BOX

YOXO BOX では、「スタートアップの創出・イノベーションの推進」に向けて、スタートアップを対象に、成長段階に応じた支援プログラムや、専門家による個別相談、ビジネスイベントなどを実施しています。

YOXO BOX offers support programmes for startups based on their stage of growth, provides individual consultations with experts and organises business events to create startups and promote innovation.



YOXO BOX



YOXO アクセラレータープログラム DemoDay

### YOXO 横浜未来機構

世界に貢献するイノベーションを生み出す産学公民の連携基盤。新事業創出に向けたシーズ・ニーズとのマッチングや実証実験のサポートから、スタートアップ支援、イノベーション人材の成長支援など、あらゆる視点からイノベーション創出を加速する活動を展開しています。

A foundation for collaboration between industry, academia, public and private sectors to generate innovation that contributes to the world. We are developing activities to accelerate the creation of innovation from all angles, from matching seeds and needs for new business creation, to supporting demonstration experiments, supporting startups and supporting the growth of innovative human resources.



横浜未来機構 会員大交流会